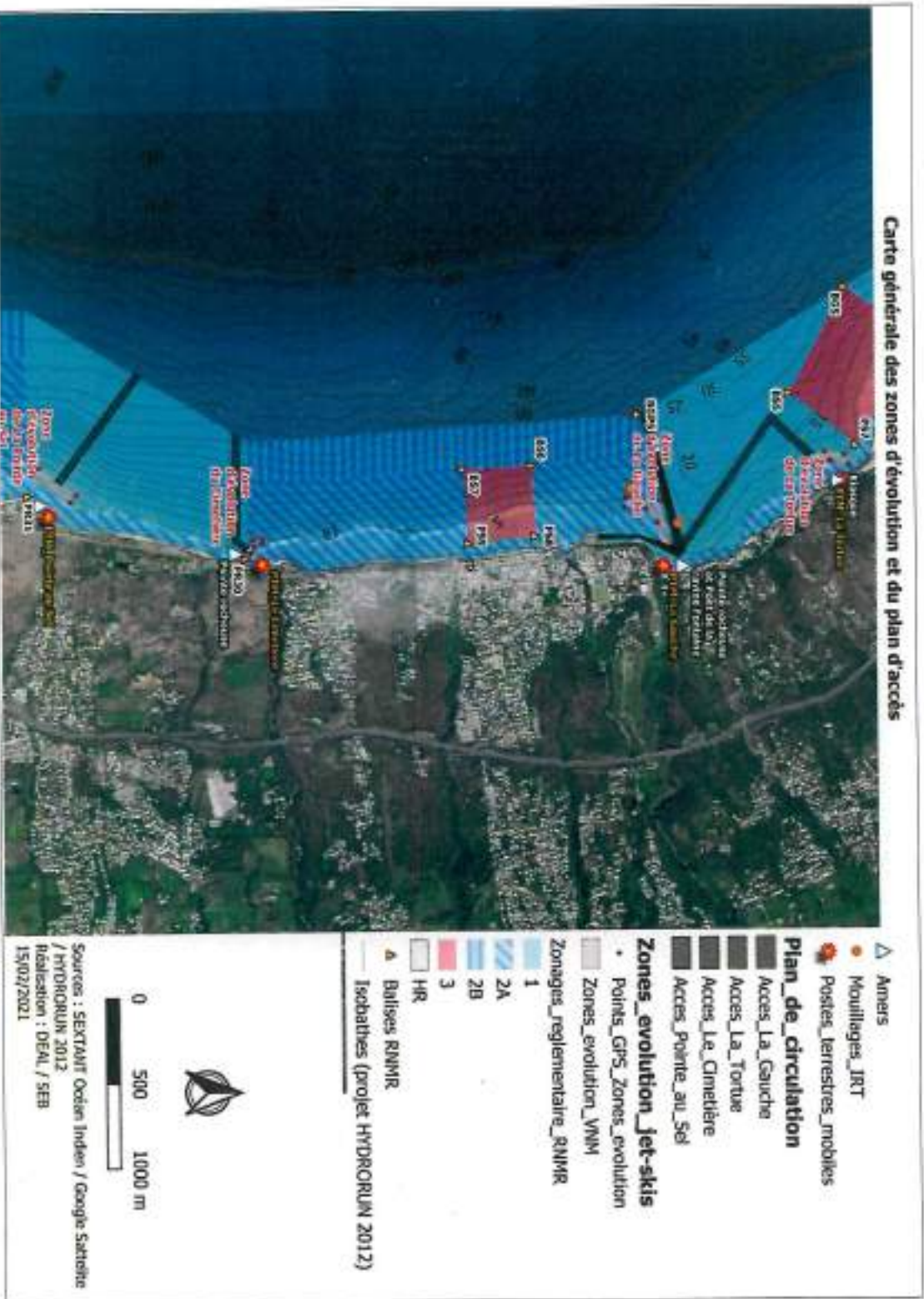


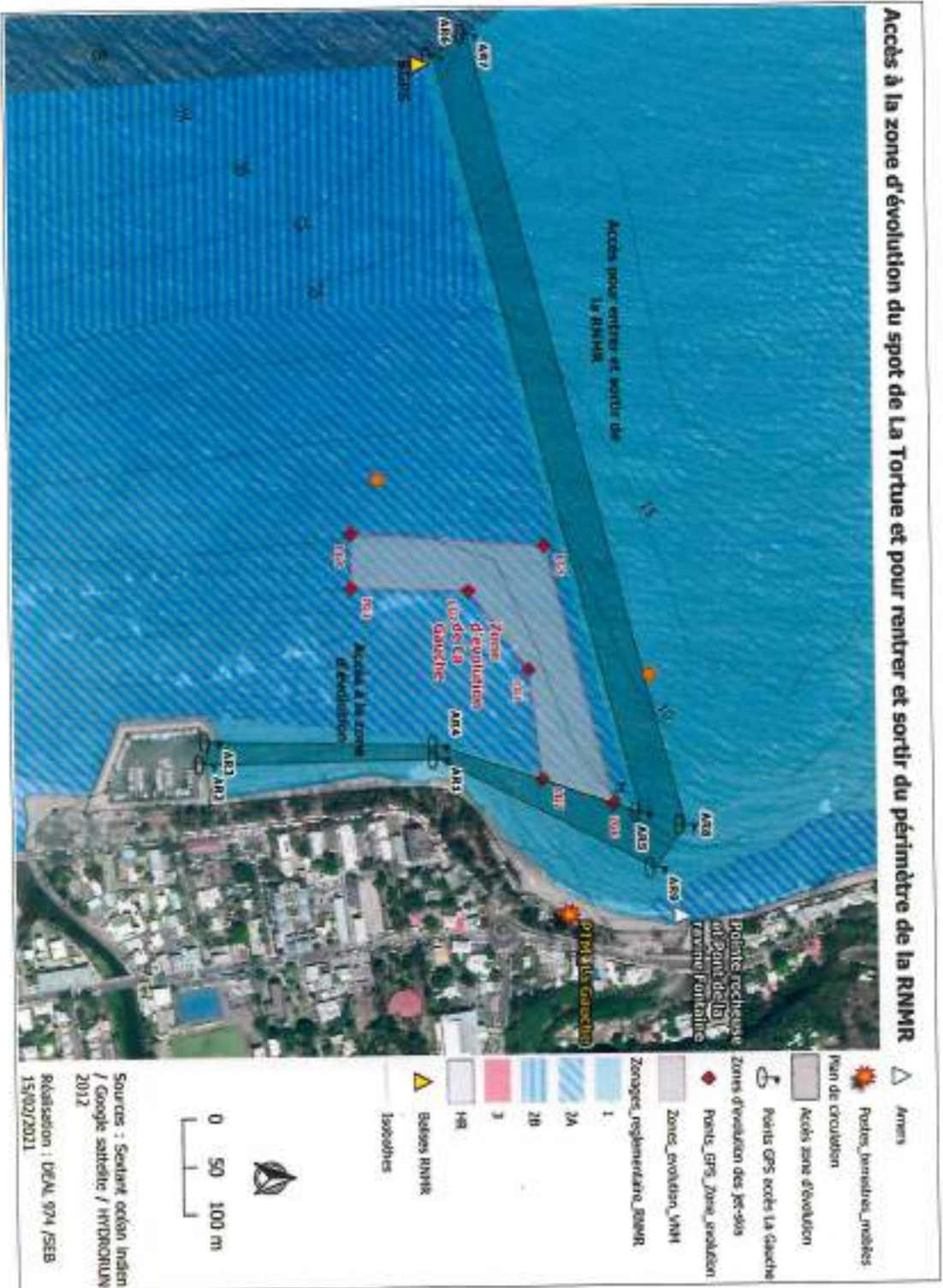
Annexe 1 à la décision n°DEAL/SEB/IUBIO/2021-09

Carte générale des zones d'évolution des véhicules nautiques à moteur et le plan de circulation pour y accéder depuis le Port de Saint-Leu



Annexe 2 à la décision n°DEAL/SEB/UBIO/2021-09

Carte de l'accès à la zone d'évolution des véhicules nautiques à moteur au spot de La Gauche et accès pour sortir et rentrer dans le périmètre de la RNMR





La carte précédente présente :

- la zone d'évolution du spot de La Gauche ;
- le chemin pour accéder à la zone d'évolution de La Gauche depuis le Port de Saint-Leu ;
- le chemin d'accès pour sortir du périmètre de la RNMR et revenir au Port afin de réaliser la chauffe et le décrochage des moteurs des véhicules nautiques à moteur. Pour cela, peuvent être utilisés comme points de repère : la pointe rocheuse en rive gauche de l'estuaire de la ravine Fontaine ainsi que le pont de la ravine Fontaine (amers) et la balise BGP5 (cf. illustration 1).

Coordonnées GPS dans le système de coordonnées de référence WGS 84 EPSG 4326 :

Nom	Longitude	Latitude
AR1	55°17,1451'	-21°09,9322'
AR2	55°17,1454'	-21°10,0629'
AR3	55°17,1319'	-21°10,0595'
AR4	55°17,1368'	-21°09,9321'
AR5	55°17,1802'	-21°09,8195'
AR6	55°16,7228'	-21°09,9262'
AR7	55°16,7103'	-21°09,9070'
AR8	55°17,1883'	-21°09,7947'
AR9	55°17,2134'	-21°09,8117'

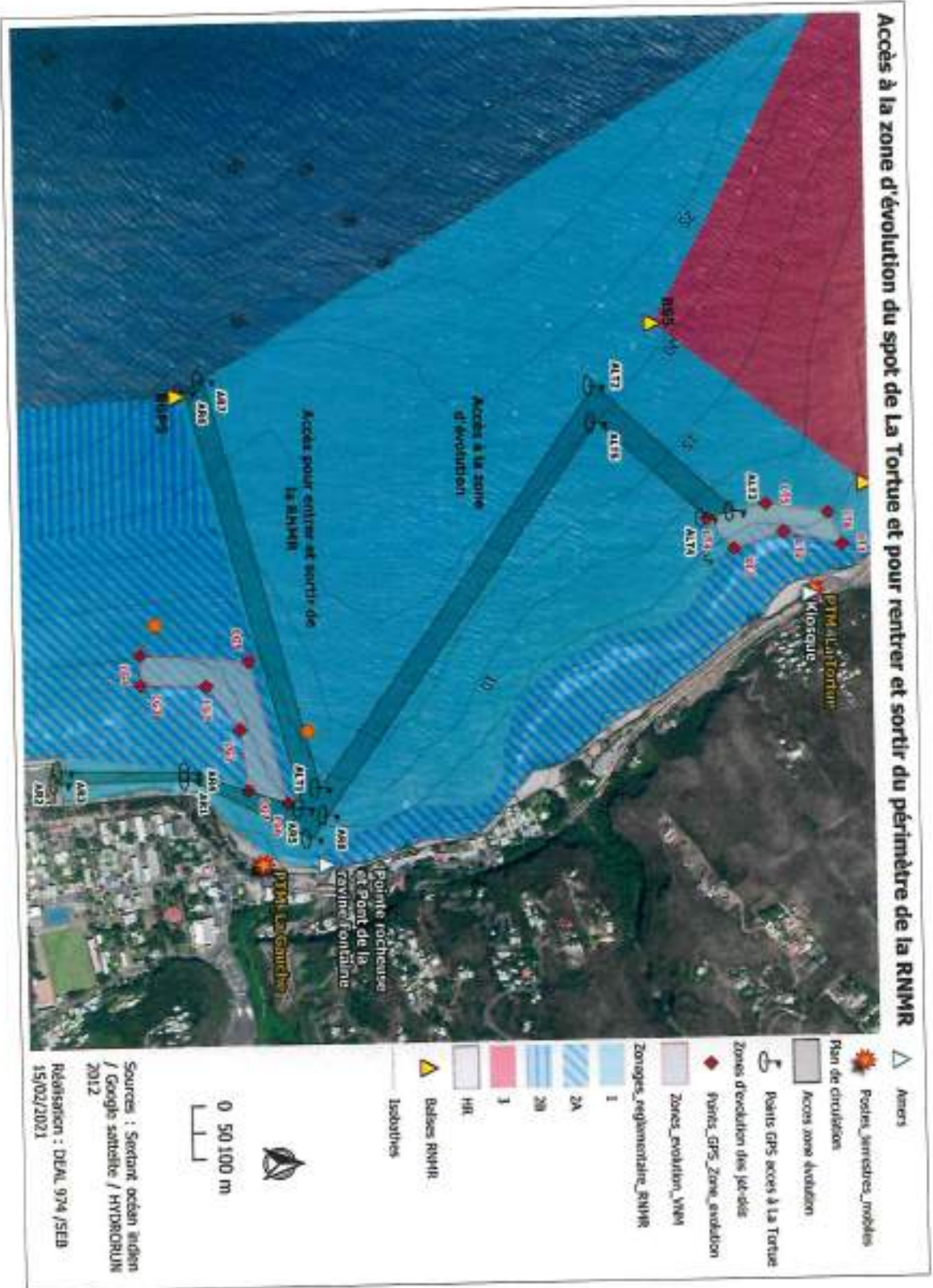
Nom	Longitude	Latitude
LG1	55°17,0923'	-21°09,8807'
LG2	55°17,0441'	-21°09,9136'
LG3	55°17,0410'	-21°09,9793'
LG4	55°17,0062'	-21°09,9788'
LG5	55°17,0180'	-21°09,8705'
LG6	55°17,1744'	-21°09,8345'
LG7	55°17,1590'	-21°09,8744'



*Illustration 1 : Pointe rocheuse en rive gauche de l'estuaire de la Ravine La Fontaine et BGP5 au large (dans le rectangle) et vue sur la partie nord du spot de La Gauche*

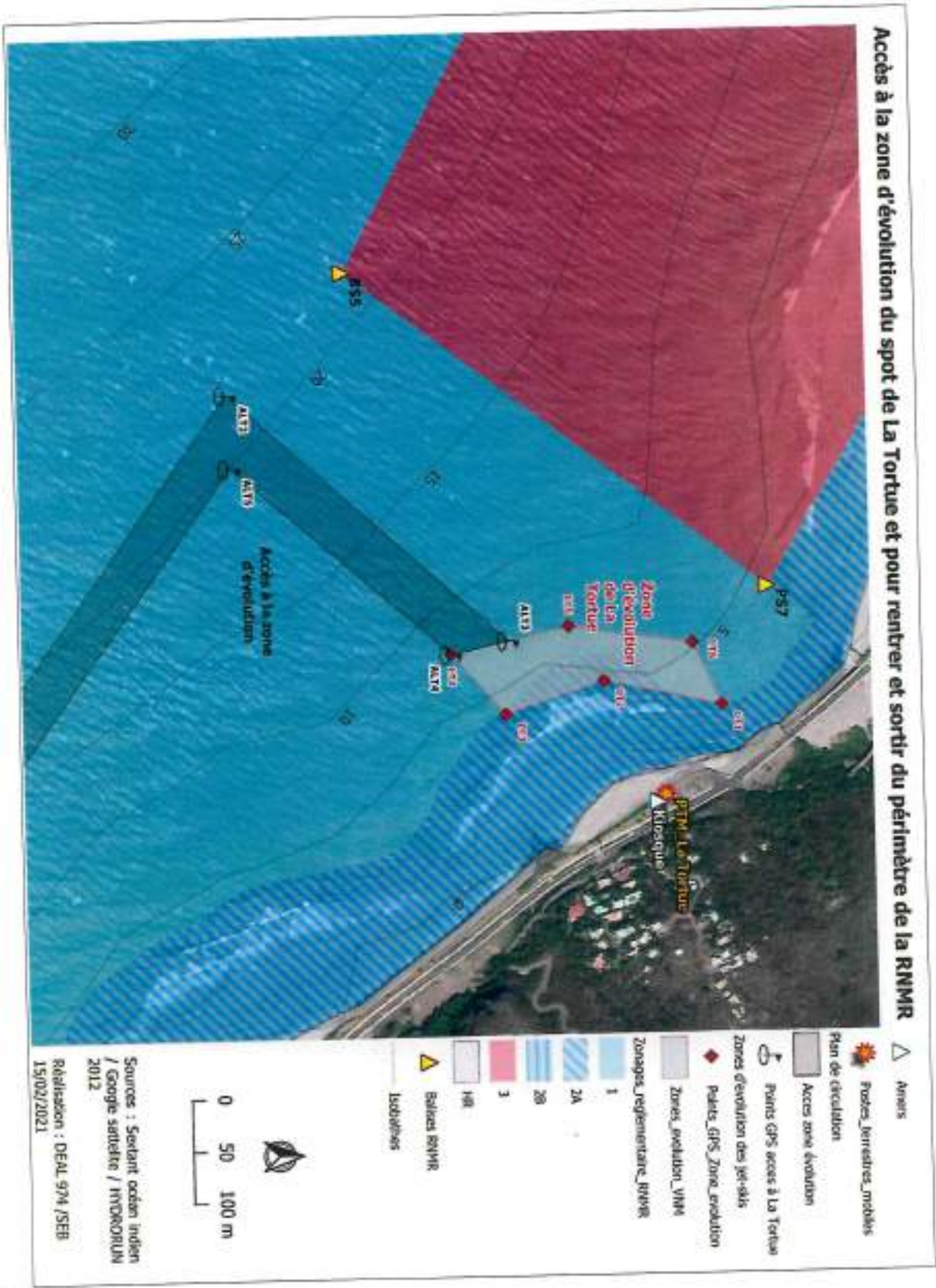


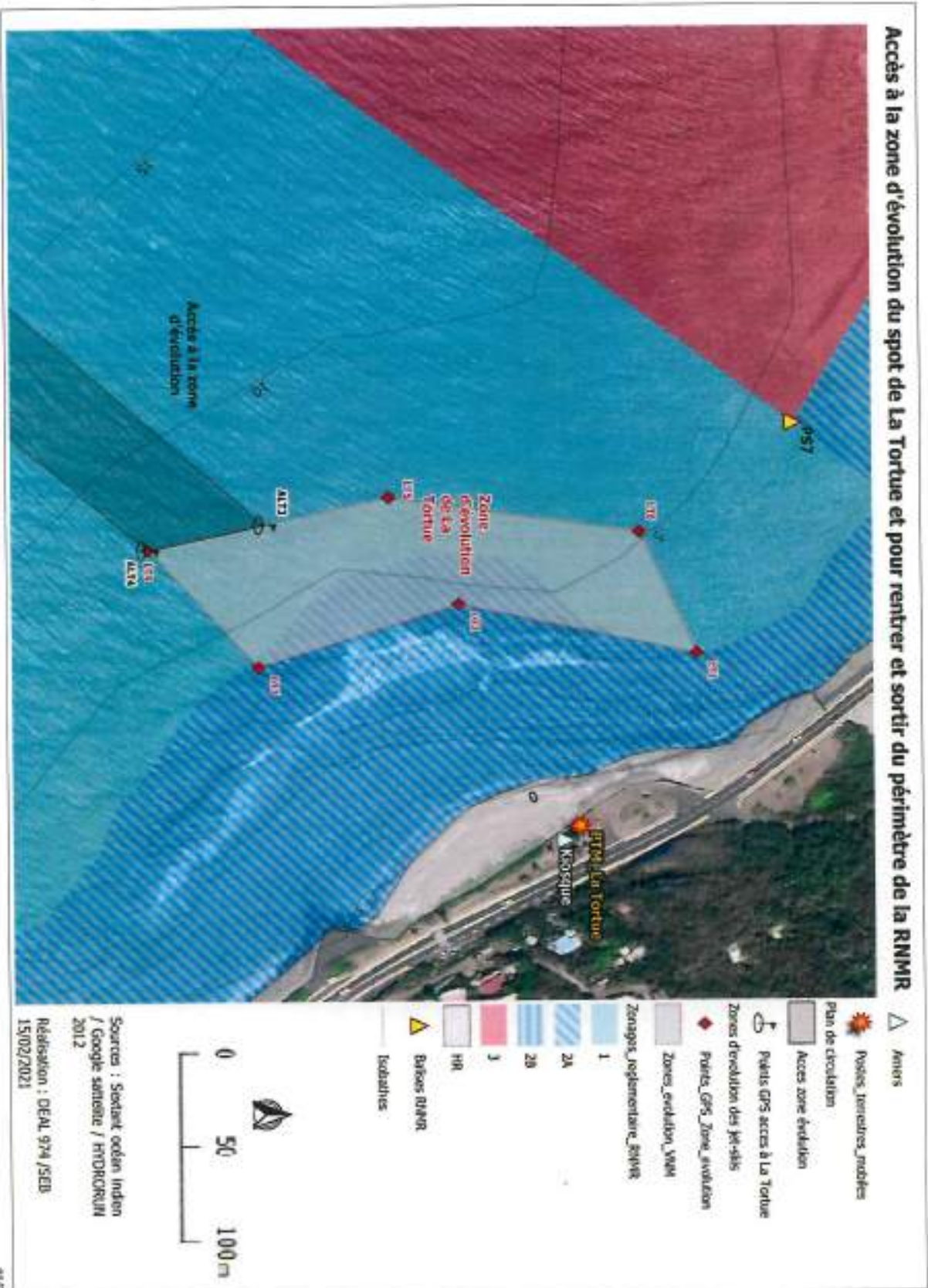
Annexe 3 à la décision n°DEAL/SEB/UBIO/2021-09  
Carte de l'accès à la zone d'évolution des véhicules nautiques à moteur au spot de La Tortue et accès pour sortir et rentrer dans le périmètre de la RNMR













Ces quatre cartes présentent :

- la zone d'évolution du spot de La Tortue ;
- le chemin pour accéder à la zone d'évolution de La Tortue depuis le Port de Saint-Leu et qui permet également de contourner les autres usages qui se déroulent dans la zone proche du littoral entre le spot de La Tortue et la sortie du Port de Saint-Leu ;
- **le chemin d'accès pour sortir du périmètre de la RNMR et revenir au Port afin de réaliser la chauffe et le décrassage des moteurs des véhicules nautiques à moteur.**
- les points de repère pouvant être utilisés : la pointe rocheuse en rive gauche de l'estuaire de la ravine Fontaine ainsi que le port de la ravine Fontaine, le kiosque qui se situe à proximité de la plage du spot de La Tortue (amers) et la balise BS5.

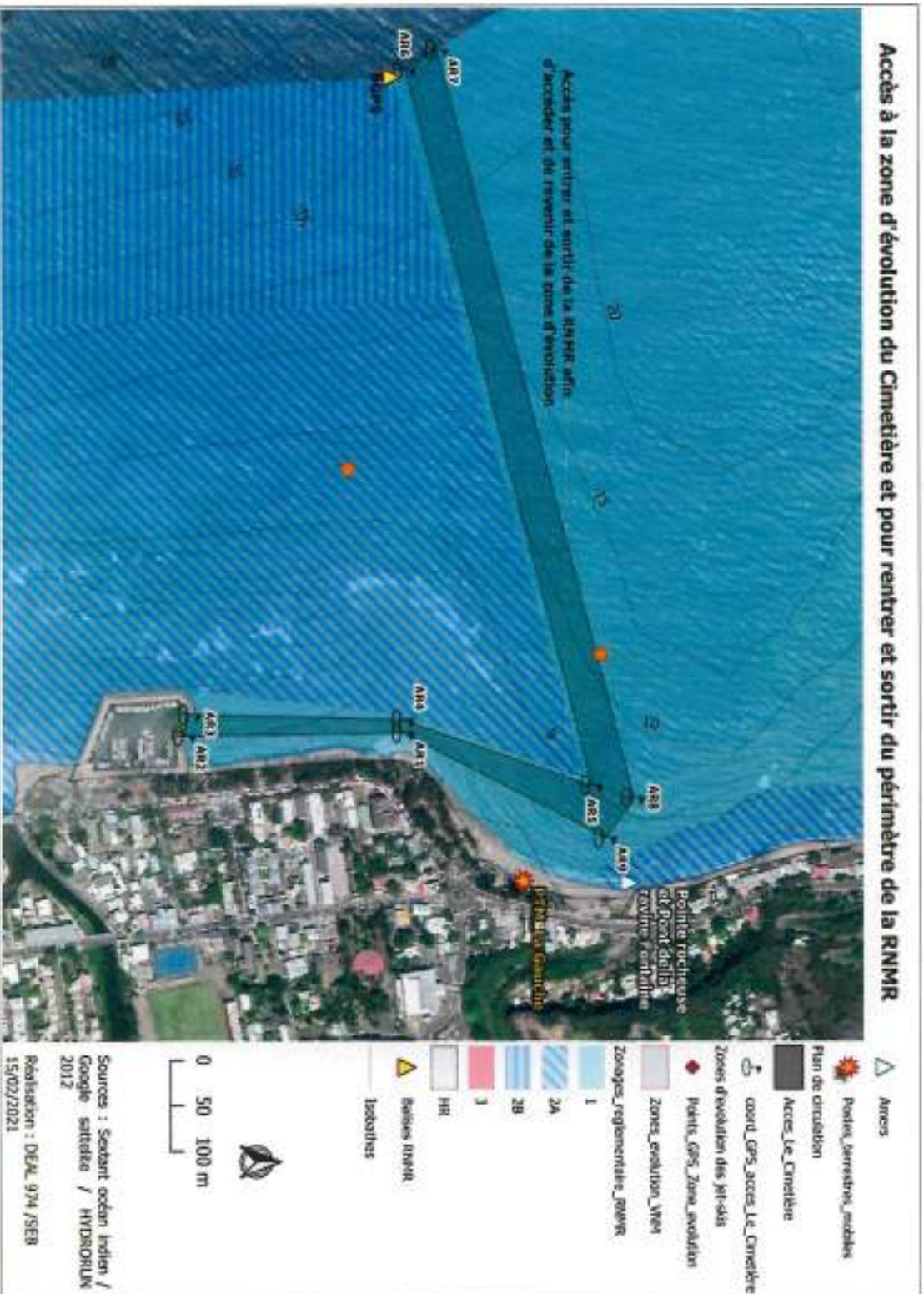
Coordonnées GPS dans le système de coordonnées de référence WGS 84 EPSG 4326 :

Nom	Longitude	Latitude
LT1	55°16,9084'	-21°09,2673'
LT2	55°16,8934'	-21°09,3264'
LT3	55°16,9105'	-21°09,3766'
LT4	55°16,8764'	-21°09,4034'
LT5	55°16,8623'	-21°09,3435'
LT6	55°16,8733'	-21°09,2810'

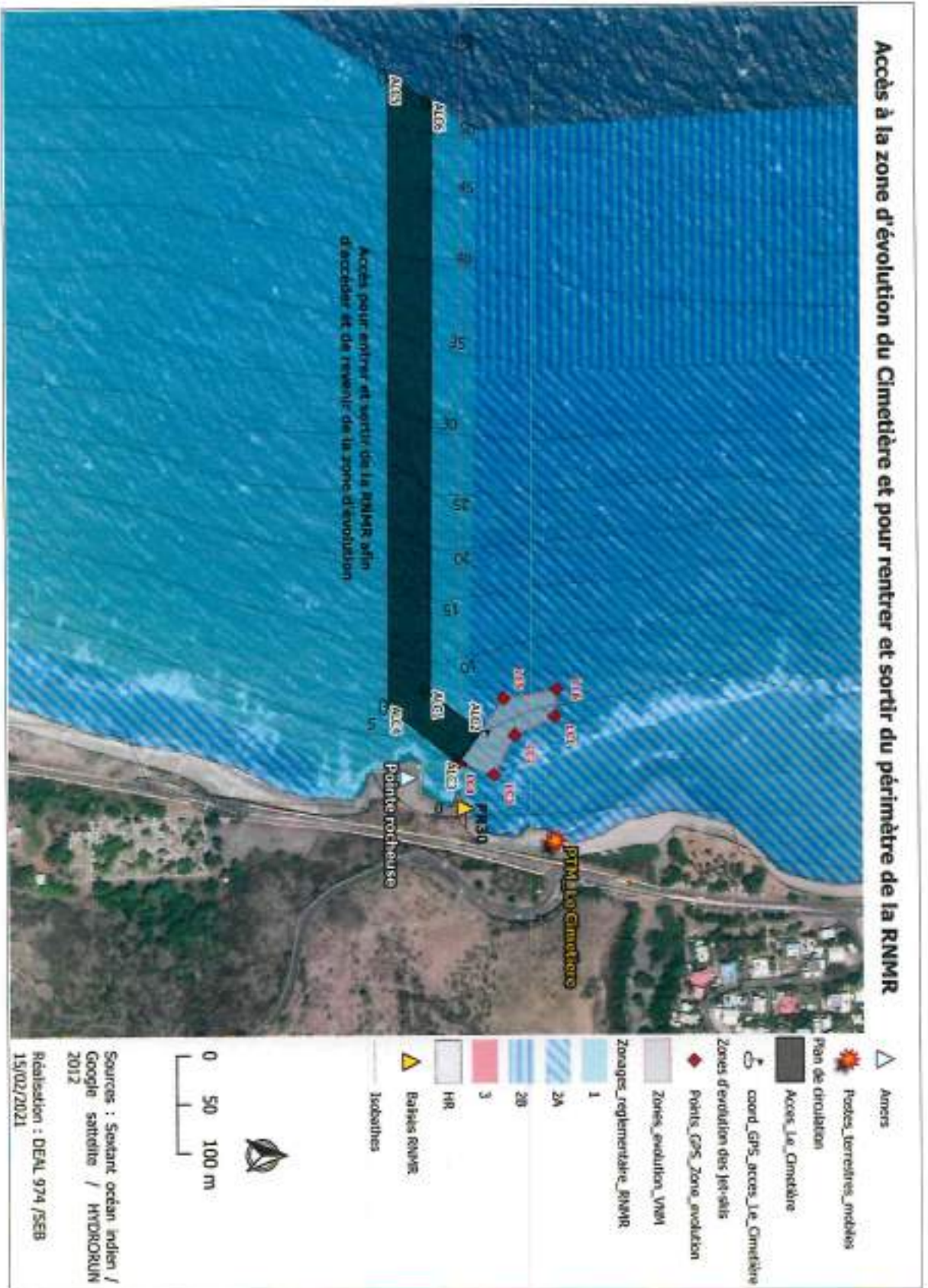
Nom	Longitude	Latitude
AR1	55°17,1451'	-21°09,9322'
AR2	55°17,1454'	-21°10,0628'
AR3	55°17,1319'	-21°10,0595'
AR4	55°17,1388'	-21°09,9321'
AR5	55°17,1802'	-21°09,8195'
AR6	55°16,7228'	-21°09,8262'
AR7	55°16,7103'	-21°09,9070'
AR11	55°17,1587'	-21°09,8017'
ALT2	55°16,7283'	-21°09,5129'
ALT3	55°16,8696'	-21°09,3744'
ALT4	55°16,8764'	-21°09,4034'
ALT5	55°16,7692'	-21°09,5119'
AR8	55°17,1883'	-21°09,7947'
AR9	55°17,2134'	-21°09,8117'

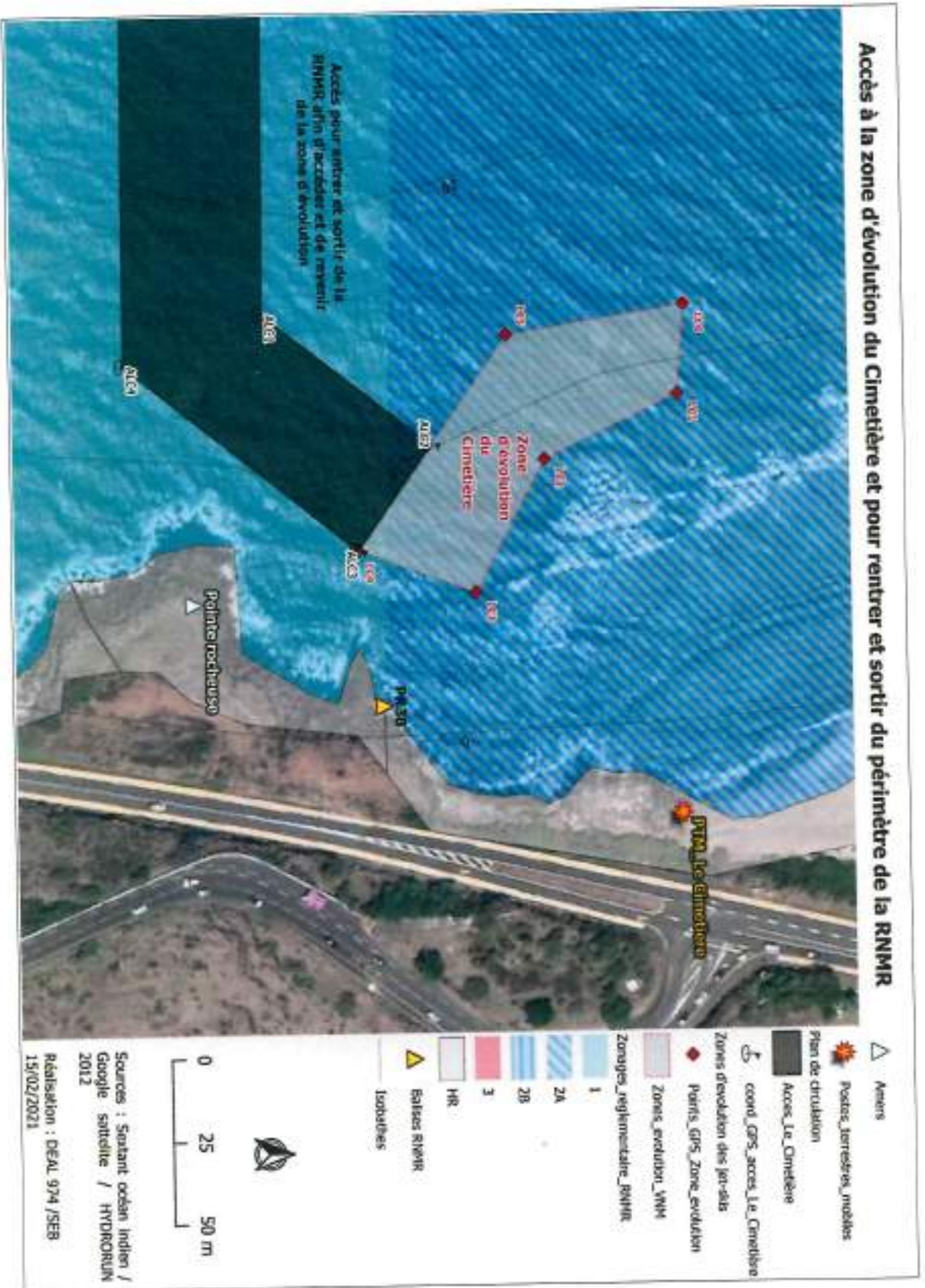


Annexe 4 à la décision n°DEAL/SEB/UBIO/2021-09  
Carte de l'accès à la zone d'évolution des véhicules nautiques à moteur au spot Le Cimetière et accès pour sortir et rentrer dans le périmètre de la RNMR











Ces trois cartes présentent :

- la zone d'évolution du spot Le Cimetière ;
- le chemin pour accéder à la zone d'évolution du spot Le Cimetière depuis le Port de Saint-Leu, qui nécessite de sortir du périmètre de la RNMR en contournant la balise BGP5 pour entrer de nouveau dans le périmètre de la RNMR en contournant la ZPR et en utilisant comme amener la pointe rocheuse qui se situe à proximité de la balise terrestre PR30 ;
- le chemin d'accès pour sortir du périmètre de la RNMR et revenir au Port afin de réaliser la chauffe et le décrassage des moteurs des véhicules nautiques à moteur.
- les points de repère pouvant être utilisés : la pointe rocheuse en rive gauche de l'estuaire de la ravine Fontaine ainsi que le pont de la ravine Fontaine (amers), la balise BGP5, la balise PR30 et la pointe rocheuse (amer) à proximité de cette balise PR30 (cf. illustration 2).

Coordonnées GPS dans le système de coordonnées de référence WGS 84 EPSG 4326 :

Nom	Longitude	Latitude
AR1	55°17,1451'	-21°09,9322'
AR2	55°17,1454'	-21°10,0629'
AR3	55°17,1319'	-21°10,0595'
AR4	55°17,1366'	-21°09,9321'
AR5	55°17,1802'	-21°09,8195'
AR6	55°16,7228'	-21°09,9262'
AR7	55°16,7103'	-21°09,9070'
AR8	55°17,1893'	-21°09,7947'
AR9	55°17,2134'	-21°09,8117'

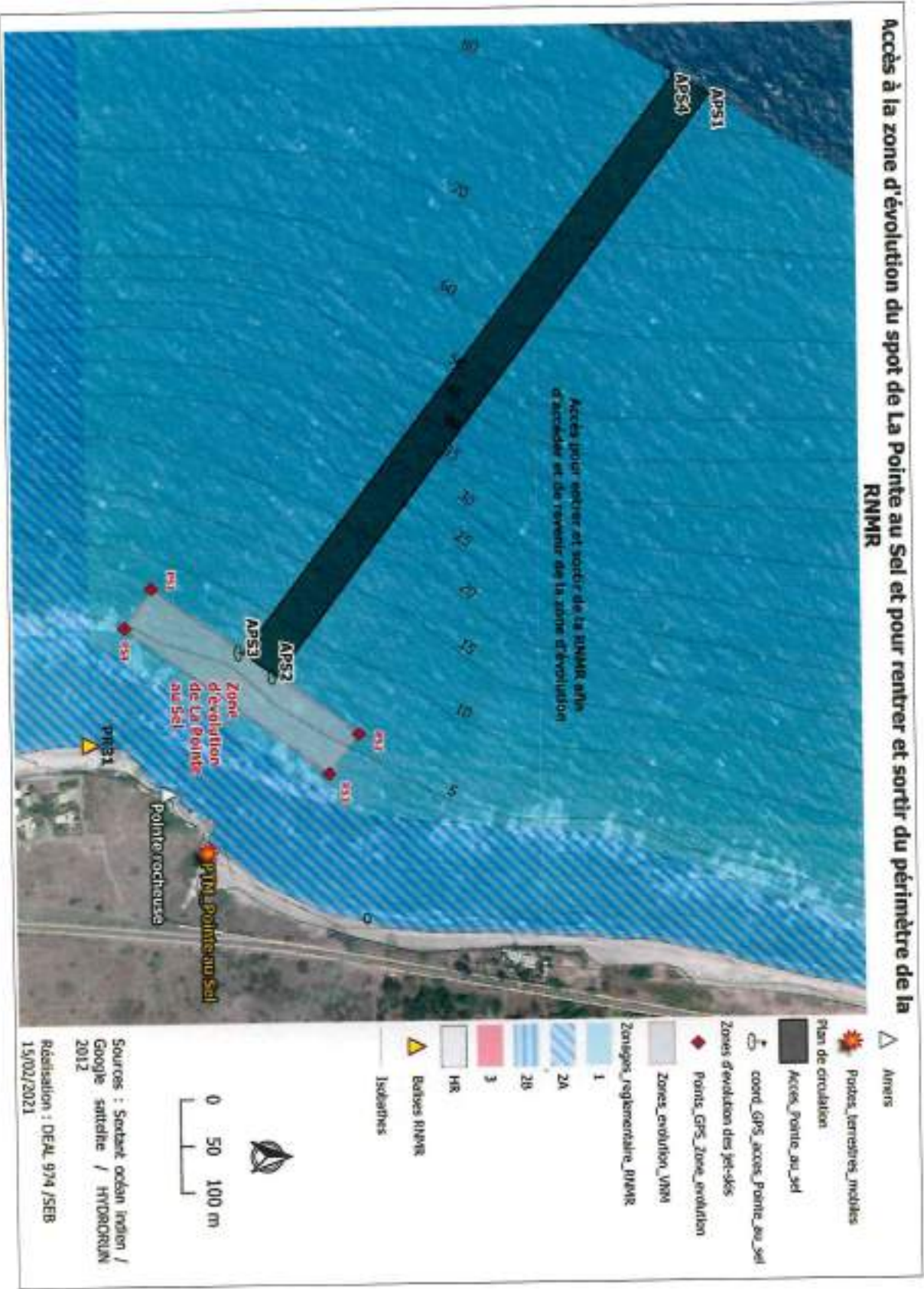
Nom	Longitude	Latitude
ALC1	55°17,1235'	-21°11,2071'
ALC2	55°17,1468'	-21°11,1794'
ALC3	55°17,1652'	-21°11,1920'
ALC4	55°17,1318'	-21°11,2302'
ALC5	55°16,7623'	-21°11,2245'
ALC6	55°16,7781'	-21°11,2006'

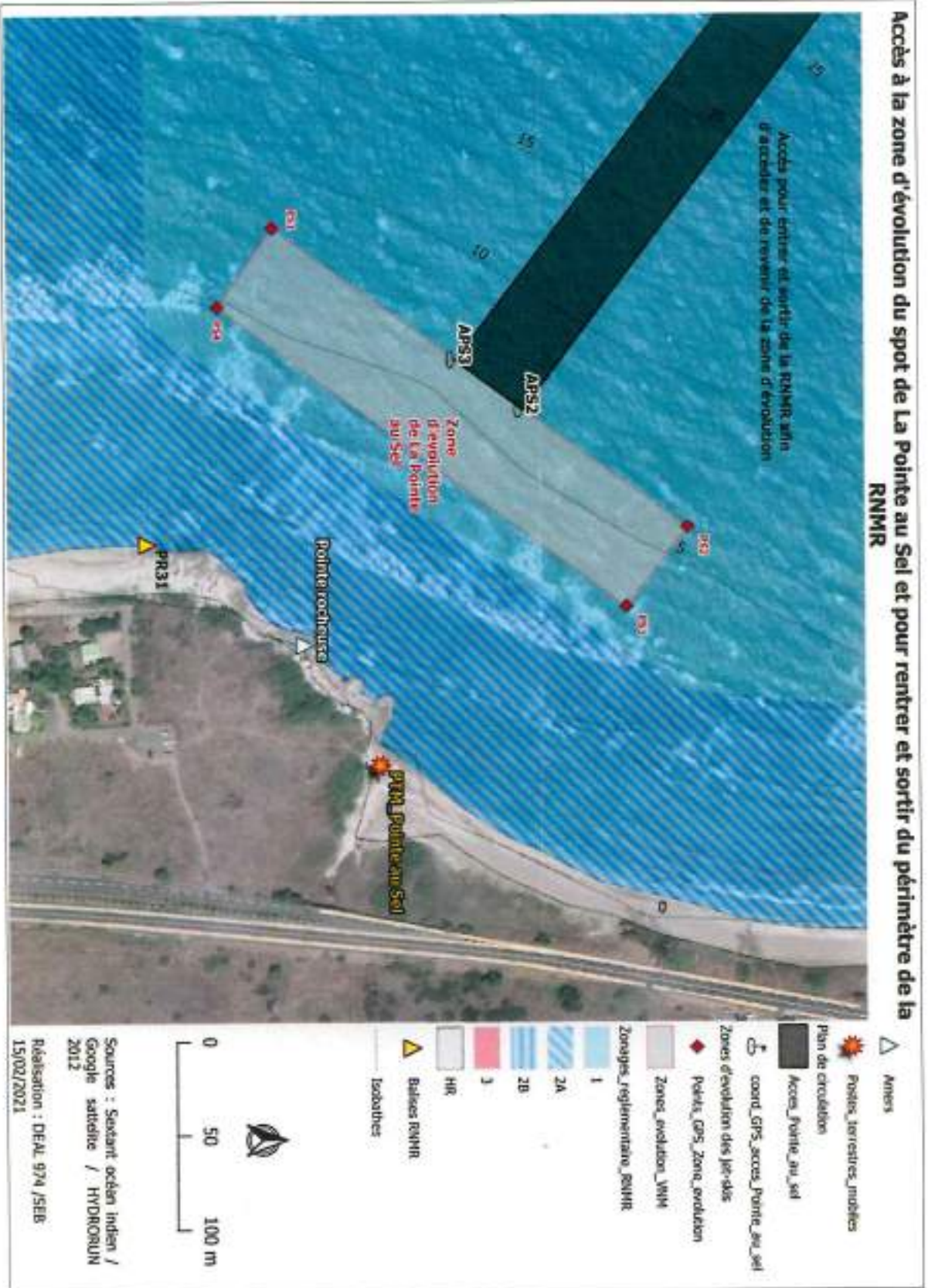
Nom	Longitude	Latitude
LC1	55°17,1390'	-21°11,1382'
LC2	55°17,1499'	-21°11,1606'
LC3	55°17,1730'	-21°11,1725'
LC4	55°17,1652'	-21°11,1920'
LC5	55°17,1280'	-21°11,1685'
LC6	55°17,1233'	-21°11,1368'



Illustration 2 : Amorce zone rocheuse au niveau du spot Le Cimetière et PR30









Ces trois cartes présentent :

- la zone d'évolution du spot La Pointe au Sel ;
- le chemin pour accéder à la zone d'évolution du spot La Pointe au Sel depuis le Port de Saint-Leu, qui nécessite de sortir du périmètre de la RNMR en contournant la balise BGP5 pour entrer de nouveau dans le périmètre de la RNMR en contournant la ZPR et en utilisant comme amarrage la pointe rocheuse qui se situe à proximité de la balise terrestre PR31 ;
- le chemin d'accès pour sortir du périmètre de la RNMR et revenir au Port afin de réaliser la chauffe et le décrochage des moteurs des véhicules nautiques à moteur.
- les points de repère pouvant être utilisés : la pointe rocheuse en rive gauche de l'estuaire de la ravine Fontaine ainsi que le pont de la ravine Fontaine (amers), la balise BGP5, la balise PR31 (cf. illustration 3) et la pointe rocheuse de la Pointe au Sel (amer) à proximité de cette balise PR31.

Coordonnées GPS dans le système de coordonnées de référence WGS 84 EPSG 4326 :

Nom	Longitude	Latitude
AR1	55°17,1451'	-21°09,9322'
AR2	55°17,1454'	-21°10,0629'
AR3	55°17,1319'	-21°10,0595'
AR4	55°17,1368'	-21°09,9321'
AR5	55°17,1802'	-21°09,8195'
AR6	55°16,7228'	-21°09,9262'
AR7	55°16,7103'	-21°09,9070'
AR8	55°17,1883'	-21°09,7947'
AR9	55°17,2134'	-21°09,8117'

Nom	Longitude	Latitude
APS1	55°16,5705'	-21°11,5136'
APS2	55°16,9250'	-21°11,7677'
APS3	55°16,9097'	-21°11,7865'
APS4	55°16,5575'	-21°11,5334'

Nom	Longitude	Latitude
PS1	66°16,8086'	-21°11,8376'
PS2	66°16,9818'	-21°11,7219'
PS3	66°16,9800'	-21°11,7394'
PS4	66°16,8927'	-21°11,8534'

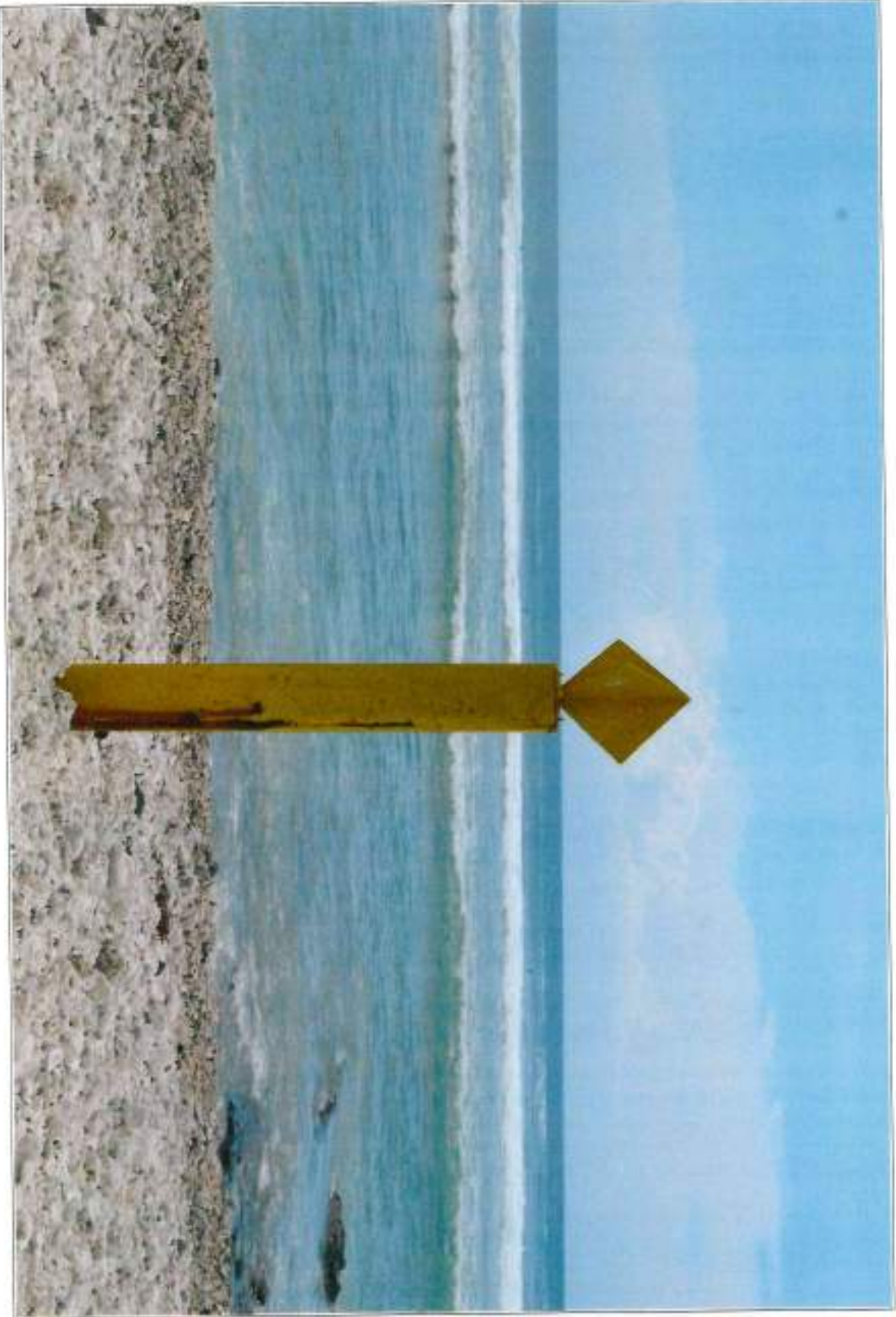


Illustration 3: PR31





Annexe 5 à la décision n°DEAL/SEB/UBIO/2021-09  
Carte de l'accès à la zone d'évolution des véhicules nautiques à moteur au spot La Pointe au Sel et accès pour sortir et rentrer dans le périmètre de la RNMR

